



The Green Heart of Innovation

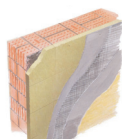
i.lab è il nuovo Centro di Ricerca e Innovazione di Italcementi.

- L'edificio si sviluppa su 11.000 m² di cui 7.500 adibiti esclusivamente alla ricerca.
- È stato progettato e realizzato nel rispetto del LEED (Leadership in Energy and Environmental Design), la più importante e rigorosa certificazione al mondo in materia energetica e ambientale.
- La struttura sarà in grado di ottenere un risparmio di energia fino al 60% rispetto al riferimento della normativa in vigore, grazie sia a modalità di costruzione e ai materiali sia all'utilizzo di fonti rinnovabili.
- Grazie ai suoi criteri di progettazione sostenibili, **i.lab** ha ottenuto importanti riconoscimenti a livello internazionale tra cui il premio European Greenbuilding Award, assegnato nel maggio 2010 dalla Commissione Europea, quale miglior edificio per l'efficienza energetica.

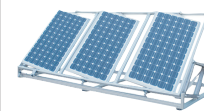
www.italcementi.it



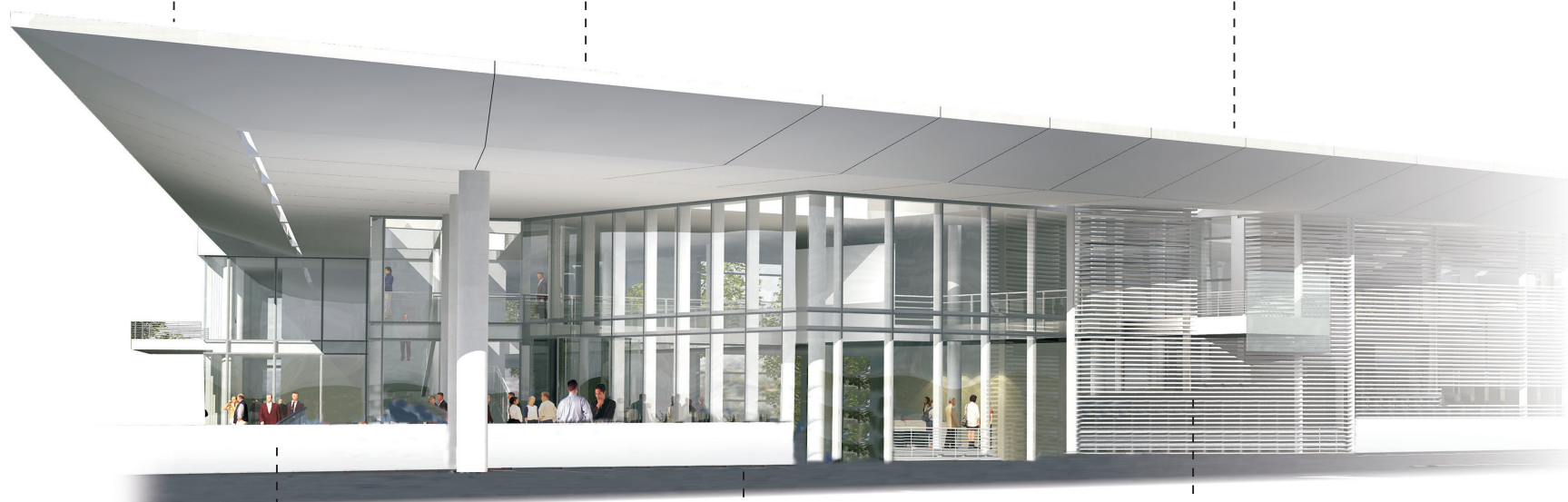
Riutilizzo acqua piovana



Calcestruzzi innovativi ad altissima resistenza e calcestruzzi realizzati con inerti riciclati provenienti da demolizioni o scorie d'altoforno



Pannelli solari per acqua calda e pannelli fotovoltaici per energia elettrica pulita con un risparmio complessivo di 12,7 tonnellate di combustibili fossili ogni anno



Rivestimento con cemento **TX Active**® by Italcementi per ridurre gli agenti inquinanti presenti nell'aria



Pozzi geotermici per il raffrescamento a pavimento e il riscaldamento finalizzati a ridurre le emissioni di CO₂



Alcune pareti realizzate con **i-light**®, il cemento trasparente utilizzato nel Padiglione Italiano all'Expo 2010 di Shanghai