

Organizzazione



Partner



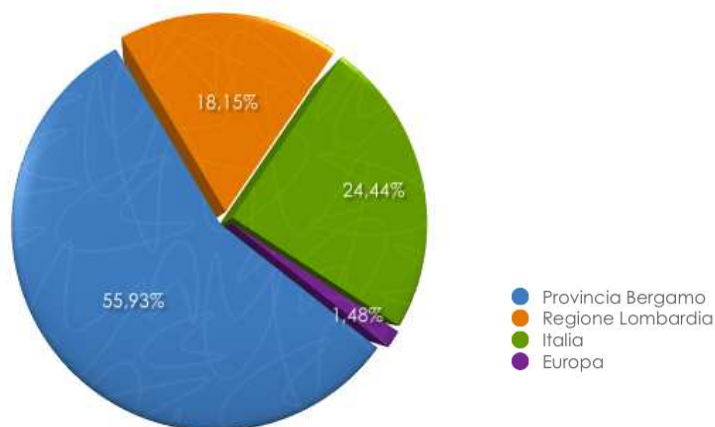
# EDIL 2012

26<sup>a</sup> edizione  
T E C H

## INFORMAZIONI GENERALI

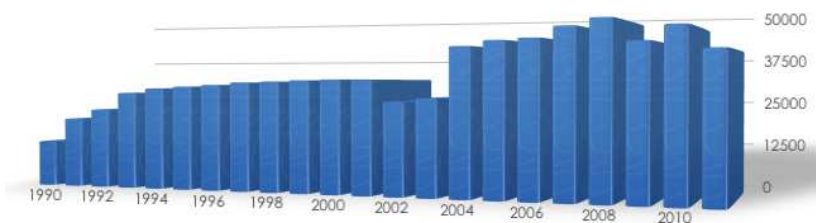
|                 |               |                                   |                   |
|-----------------|---------------|-----------------------------------|-------------------|
| ESPOSITORI      | <b>270</b>    | AREA COMPLESSIVA MANIFESTAZIONE   | <b>52.000 Mq.</b> |
| NUMERO STAND    | <b>630</b>    | AREA ESPOSITIVA TOTALE            | <b>29.000 Mq.</b> |
| VISITATORI 2011 | <b>40.000</b> | AREA ESPOSITIVA COPERTA NETTA     | <b>8.000 Mq.</b>  |
|                 |               | SPAZIO MOSTRA E PROGETTI SPECIALI | <b>216 Mq.</b>    |
|                 |               | AREA ESPOSITIVA SCOPERTA NETTA    | <b>21.000 Mq.</b> |

## PROVENIENZA ESPOSITORI



## STATISTICHE VISITATORI PRECEDENTI EDIZIONI

| Anno | Numero Visitatori |
|------|-------------------|
| 1990 | 13.175            |
| 1991 | 20.156            |
| 1992 | 23.019            |
| 1993 | 28.094            |
| 1994 | 29.450            |
| 1995 | 30.000            |
| 1996 | 30.500            |
| 1997 | 31.250            |
| 1998 | 31.500            |
| 1999 | 31.900            |
| 2000 | 32.100            |
| 2001 | 32.000            |
| 2002 | 26.000            |
| 2003 | 27.000            |
| 2004 | 41.000            |
| 2005 | 42.500            |
| 2006 | 43.000            |
| 2007 | 46.000            |
| 2008 | 48.000            |
| 2009 | 42.000            |
| 2010 | 46.000            |
| 2011 | 40.000            |



Main sponsor



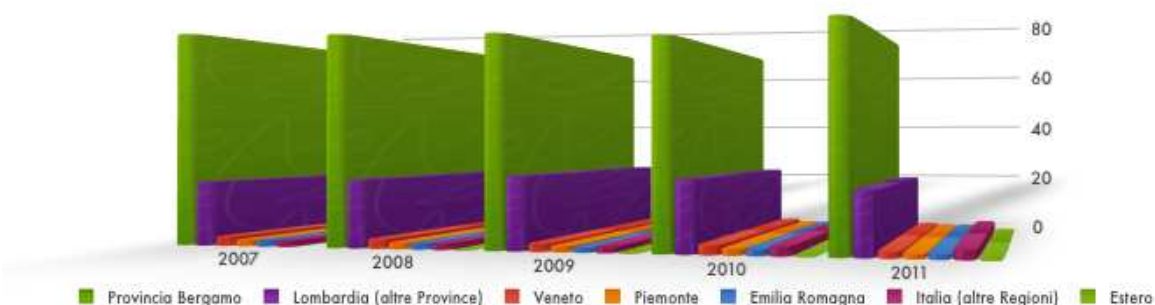


# EDIL 2012

26<sup>a</sup> edizione  
T E C H

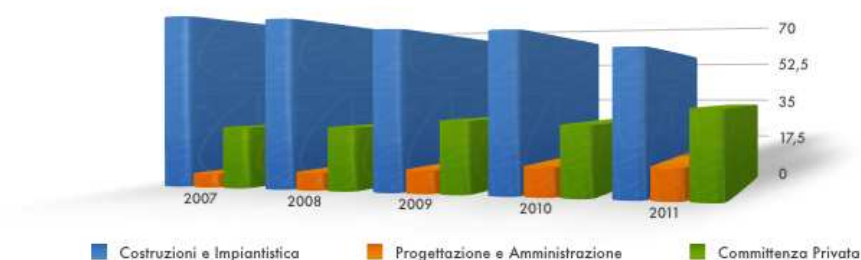
## AREA DI PROVENIENZA VISITATORI

|                              | 2007 | 2008 | 2009 | 2010  | 2011  |
|------------------------------|------|------|------|-------|-------|
| Provincia di Bergamo %       | 70   | 69   | 68,5 | 67    | 71,90 |
| Lombardia (altre Province) % | 21   | 22   | 23,5 | 22,80 | 20    |
| Veneto %                     | 3    | 3    | 2,5  | 3     | 2     |
| Piemonte %                   | 2    | 2    | 1,8  | 2     | 1,5   |
| Emilia Romagna %             | 2    | 2    | 1,5  | 2     | 1,5   |
| Italia (altre Regioni) %     | 2    | 2    | 2    | 3     | 3     |
| Estero %                     | -    | 0,10 | 0,20 | 0,20  | 0,10  |



## SETTORE DI PROVENIENZA VISITATORI

|                                    | 2007 | 2008 | 2009 | 2010 | 2011 |
|------------------------------------|------|------|------|------|------|
| Costruzioni ed Impiantistica %     | 70   | 68   | 63   | 62   | 55   |
| Progettazione ed amministrazione % | 5,5  | 7    | 9    | 11,2 | 12   |
| Committente Privato %              | 24,5 | 25   | 28   | 26,8 | 33   |

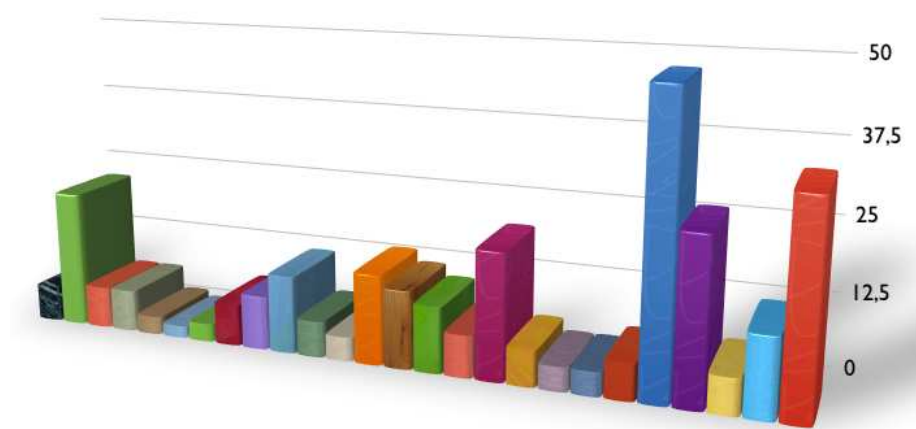




# EDIL 2012

26<sup>a</sup> edizione  
T E C H

## DISTRIBUZIONE MERCEOLOGICA



- Arredo Urbano
- Associazioni di categoria, servizi alle imprese, enti mutualistici e sindacati
- Attrezzature edili, casseforme, ponteggi
- Case in legno di qualità
- Case prefabbricate, box e casse mobili
- Consorzi di imprese ed aggregazioni
- Decorazioni di qualità
- Domotica
- Ecologia e ambiente, bioedilizia, efficienza energetica, materiali naturali, laterizi
- Editoria tecnica e portali web
- Ferramenta, utensili, elettrooutensili, sistemi di fissaggio
- Gesso, stucco, cartongesso, malte, risanamento e prodotti di rifinitura, restauro conservativo, calcestruzzo, prefabbricati
- Gru edili, piattaforme aeree
- Legno: strutture, serramenti, balconi e pavimentazioni
- Macchine e attrezzature per l'edilizia e l'industria
- Macchine agricole e da giardinaggio, ricambi ed accessori
- Macchine movimento terra
- Marmi e graniti, materiali lapidei e pavimentazione
- Materiali di rifinitura
- Prodotti chimici e additivi per l'edilizia
- Reti, grigliati, recinzioni metalliche e ferro battuto
- Risparmio Energetico: riscaldamento, condizionamento, solare, fotovoltaico, biomasse, isolamento termocustico
- Serramenti, basculanti e infissi, portoni, automazioni, coperture, lucernari, gestione luce
- Sicurezza: antinfortunistica, linee vita, impianti e attrezzature
- Tecnologia, hardware e software
- Veicoli industriali e commerciali, allestimenti, gru per camion, carrelli elevatori, logistica



# EDIL 2012

26<sup>a</sup> edizione  
T E C H

## CATEGORIE MERCEOLOGICHE

| CATEGORIA   | Aziende | %     |
|---|---------|-------|
| Arredo Urbano   | 6       | 1,97  |
| Associazioni di categoria, servizi alle imprese, enti mutualistici e sindacati  | 23      | 7,54  |
| Attrezzature edili, casseforme, ponteggi  | 7       | 2,30  |
| Case in legno di qualità  | 7       | 2,30  |
| Case prefabbricate, box e casse mobili  | 3       | 0,98  |
| Consorzi di imprese ed aggregazioni   | 2       | 0,66  |
| Decorazioni di qualità  | 3       | 0,98  |
| Domotica  | 7       | 2,30  |
| Ecologia e ambiente, bioedilizia, efficienza energetica, materiali naturali, laterizi                                       | 9       | 2,95  |
| Editoria tecnica e portali web  | 13      | 4,26  |
| Ferramenta, utensili, elettroutensili, sistemi di fissaggio   | 6       | 1,97  |
| Gesso, stucco, cartongesso, malte, risanamento e prodotti di rifinitura, restauro conservativo, calcestruzzo, prefabbricati | 4       | 1,31  |
| Gru edili, piattaforme aeree  | 15      | 4,92  |
| Legno: strutture, serramenti, balconi e pavimentazioni  | 13      | 4,26  |
| Macchine e attrezzature per l'edilizia e l'industria  | 11      | 3,61  |
| Macchine agricole e da giardinaggio, ricambi ed accessori   | 7       | 2,30  |
| Macchine movimento terra  | 21      | 6,89  |
| Marmi e graniti, materiali lapidei e pavimentazione   | 6       | 1,97  |
| Materiali di rifinitura   | 4       | 1,31  |
| Prodotti chimici e additivi per l'edilizia  | 4       | 1,31  |
| Reti, grigliati, recinzioni metalliche e ferro battuto  | 6       | 1,97  |
| Risparmio Energetico: riscaldamento, condizionamento, solare, fotovoltaico, biomasse, isolamento termoacustico              | 48      | 15,74 |
| Serramenti, basculanti e infissi, portoni, automazioni, coperture, lucernari, gestione luce                                 | 27      | 8,85  |
| Sicurezza: antinfortunistica, linee vita, impianti e attrezzature   | 6       | 1,97  |
| Tecnologia, hardware e software   | 13      | 4,26  |
| Veicoli industriali e commerciali, allestimenti, gru per camion, carrelli elevatori, logistica                              | 34      | 11,15 |

\* Una stessa azienda può comparire più volte nel conteggio operando in più settori d'attività