



Infrastrutture
Lombarde

Masterplan Zingonia

25.05.2012



Regione
Lombardia



Provincia di
Bergamo



Comune di
Boltiere



Comune di
Ciserano



Comune di
Osio Sotto



Comune di
Verdellino



Comune di
Verdello



LE DATE

25 gennaio 2010

Protocollo d'intesa per il Programma di Sviluppo di Zingonia

24 febbraio 2011

Incarico per la redazione del MasterPlan

25 maggio 2012

Presentazione MasterPlan

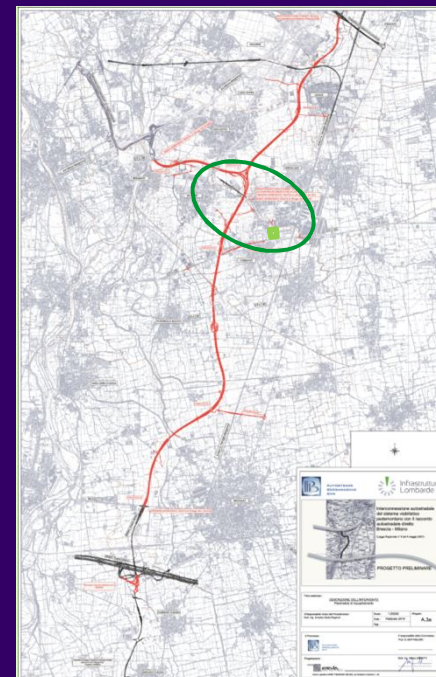
LE OPPORTUNITA'

LA NUOVA ACCESSIBILITA' TERRITORIALE

L'INSIEME DEI SERVIZI

L'INTERNAZIONALITÀ E L'ECCELLENZA D'IMPRESA

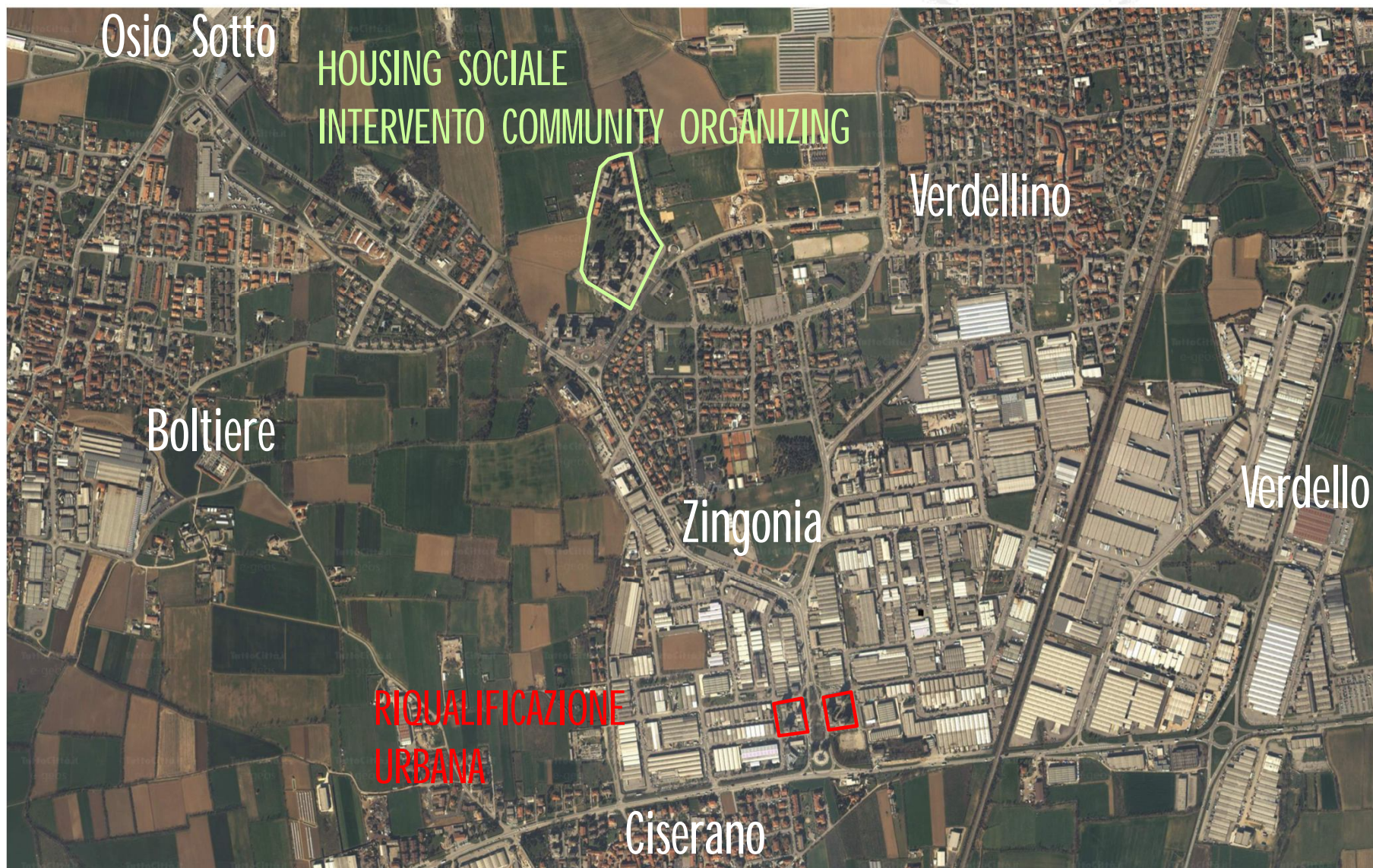
LA NUOVA GOVERNANCE ISTITUZIONALE



LE AZIONI

AZIONE	ASSI								COMUNI				
	sicurezza	innovazione	mobilità	rigenerazione urbana	eccellenza sanitaria	vitalità commerciale	qualità produttiva	branding	Boltiere	Ciserano	Osio Sotto	Verdellino	Verdello
"6 torri" di P.zza Aldo Moro	■			■				■		■			
Intervento Housing sociale	■			■								■	
Parco d'Impresa	■	■					■	■	■	■	■	■	■
Promozione delle eccellenze			■	■	■	■	■	■	■	■	■	■	■
Riqualficazione di C.So Europa	■			■	■				■	■	■	■	
Infrastruttura ad alto livello tecnologico	■	■	■	■	■	■	■	■	■	■	■	■	■
Viabilità su gomma		■	■						■	■	■	■	■
Mobilità su ferro			■	■		■						■	■

LE PRIORITA'



LE "6 TORRI DI CISERANO": RILIEVO SOCIALE

CONDOMINIO	UNITA IMMOBILIARI						ALTRI SPAZI	
	TOTALE	VUOTI	MURATI	OCCUPATI	OCCUPATI IN PROPRIETA'	OCCUPATI IN LOCAZIONE	AUTORIMESSE	COMMERCIALE
ATHENA 1	33	13	11	9	2	7	20	12
ATHENA 2	36	12	10	14	11	3	0	0
ATHENA 3	35	4	12	19	12	7	0	0
tot 3 torri Athena	104	29	33	42	25	17	20	12
ANNA 1	32	9	12	11	10	1	20	5
ANNA 2	36	15	7	14	11	3	0	0
ANNA 3	36	8	2	26	21	5	0	0
tot 3 torri Anna	104	32	21	51	42	9	20	5
TOTALE 6 TORRI	208	61	54	93	67	26	40	17

		FAMIGLIA			ALTRO NUCLEO			SINGLE			TOTALE	Proprietà	Locazione
		PROPRIETARIA	LOCATARIA	tot	PROPRIETARIO	LOCATARIO	tot	PROPRIETARIO	LOCATARIO	tot			
TOTALE GENERALE	nuclei	31	10	41	16	6	22	20	10	30	93	67	26
	residenti	131	43	174	40	22	62	20	10	30	266	191	75
	di cui min	54	21	75	1	2	3	0	0	0	78	55	23
	ospiti	5	0	5	10	2	12	4	8	12	29	19	10
	di cui min	1	0	1	2	0	2	0	0	0	3	3	0

Tabella dati quantitativi aggiornati al Marzo 2011 (fonte: Comune di Ciserano)

IL PIANO ATTUATIVO DI CISERANO

STATO DI FATTO



PROPOSTA MASTERPLAN



SUPERFICIE TERRITORIALE

13.500 mq



SUPERFICIE TERRITORIALE

27.500 mq

SLP INSEDIATA

20.000 mq



SLP INSEDIATA

20.000 mq

DESTINAZIONE

RESIDENZIALE



DESTINAZIONE

TERZIARIO/
DIREZIONALE

PIAZZA E VERDE PUBBLICO

SERVIZI PUBBLICI

SERVIZI COMMERC.

VERDELLINO

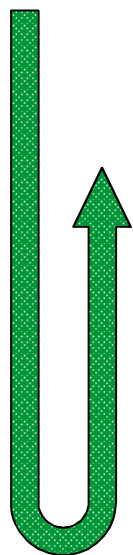
19 edifici + 1 di ERP

449 appartamenti di cui 59 vuoti (13%)

1514 residenti di cui il 77% di origine straniera (max 98%). 35 nazionalità.

Popolazione prevalentemente maschile (64%M ; 36% F)

Numero significativo di minori (26%), più della metà dei quali di età inferiore ai 3 anni



Livello privato ←
(appartamento)

Livello semi-pubblico ←
(proprietà condominiale
condivisa)

Livello pubblico ←
(il quartiere)

