

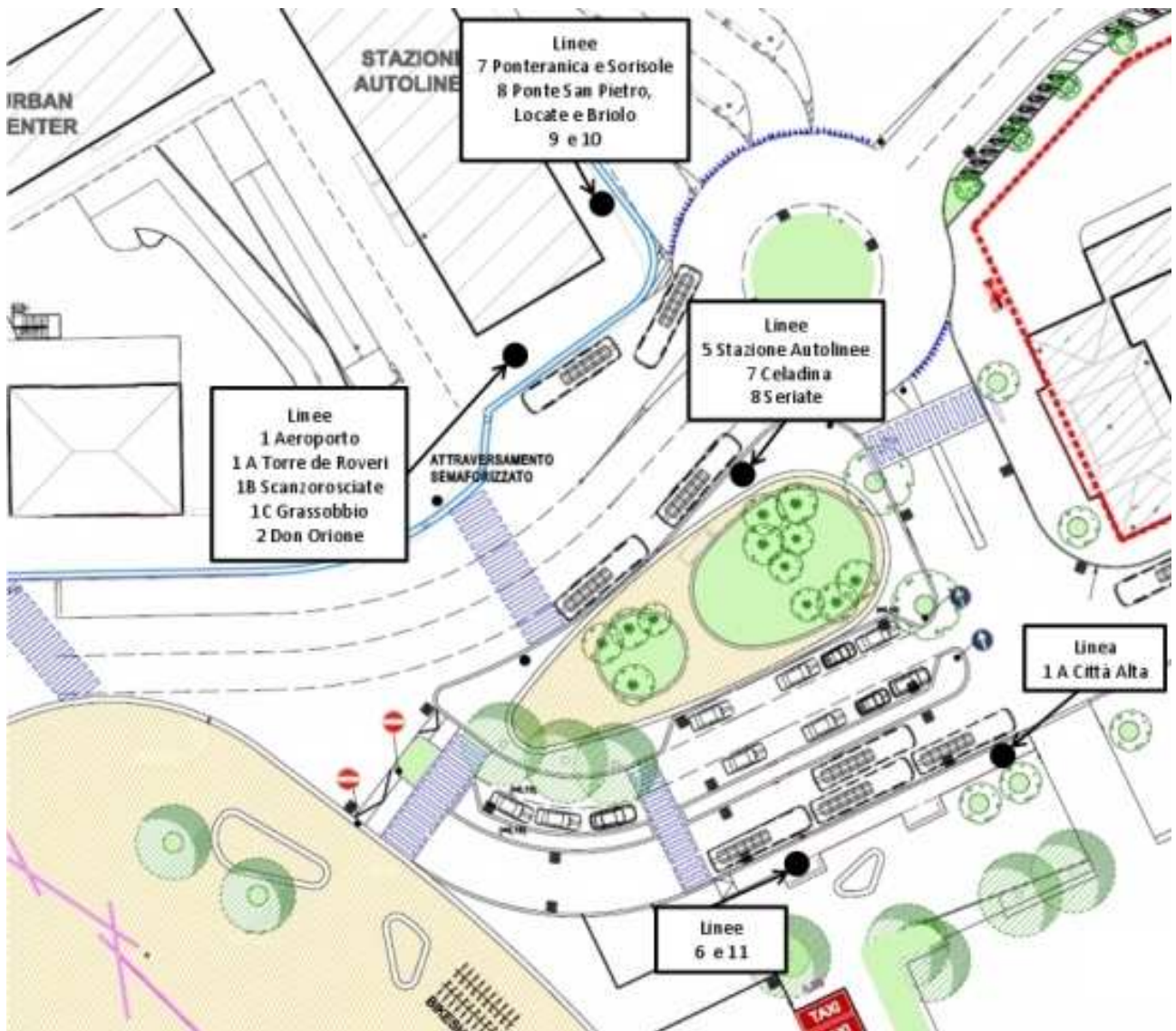


PARZIALE RIAPERTURA DI PIAZZALE MARCONI. ATB MODIFICA LE FERMATE DELLE LINEE 1-1A- 1B-1C-2-5-6-7-8-9-10-11.

ATB comunica che a seguito della **riapertura di parte di piazzale Marconi e la chiusura del vecchio accesso alla Stazione Ferroviaria**, le fermate delle **linee 1-1A-1B-1C-2-5-6-7-8-9-10-11** vengono modificate con decorrenza immediata:

- Le linee **7 Ponteranica e Sorisole - 8 Ponte San Pietro, Locate e Briolo - 9 e 10** effettuano fermata accanto alla Stazione Autolinee.
- Le linee **1Aeroporto - 2 Don Orione - 1A Torre de' Roveri - 1B Scanzorosciate - 1C Grassobbio** sostano alla fermata posta di fronte al bar della Stazione Autolinee.
- Le linee **7 Celadina - 8 Seriate** mantengono l'attuale fermata sita su via Bono.
- La linea **5 proveniente da Sabbio, Osio Sopra e Dalmine** effettua capolinea su via Bono.
- La partenza della linea **5 Dalmine, Osio Sopra e Sabbio** viene invece mantenuta alla prima pensilina della Stazione Autolinee.
- Le linee **6 - 11 - 1A Città Alta** effettuano fermata alle nuove pensiline, prossime alla Stazione Ferroviaria.
- Viene **soppressa la fermata n. 12** delle **linee 1 e 2**, posta su viale Papa Giovanni XXIII in prossimità dell'incrocio con via Bonomelli.

[Per maggiore chiarezza consultare la seguente planimetria.](#)



Tutte le informazioni sono disponibili sul sito www.atb.bergamo.it